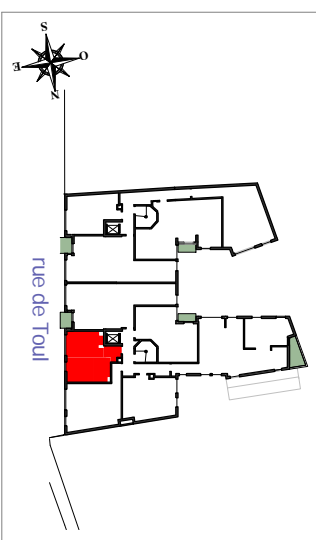


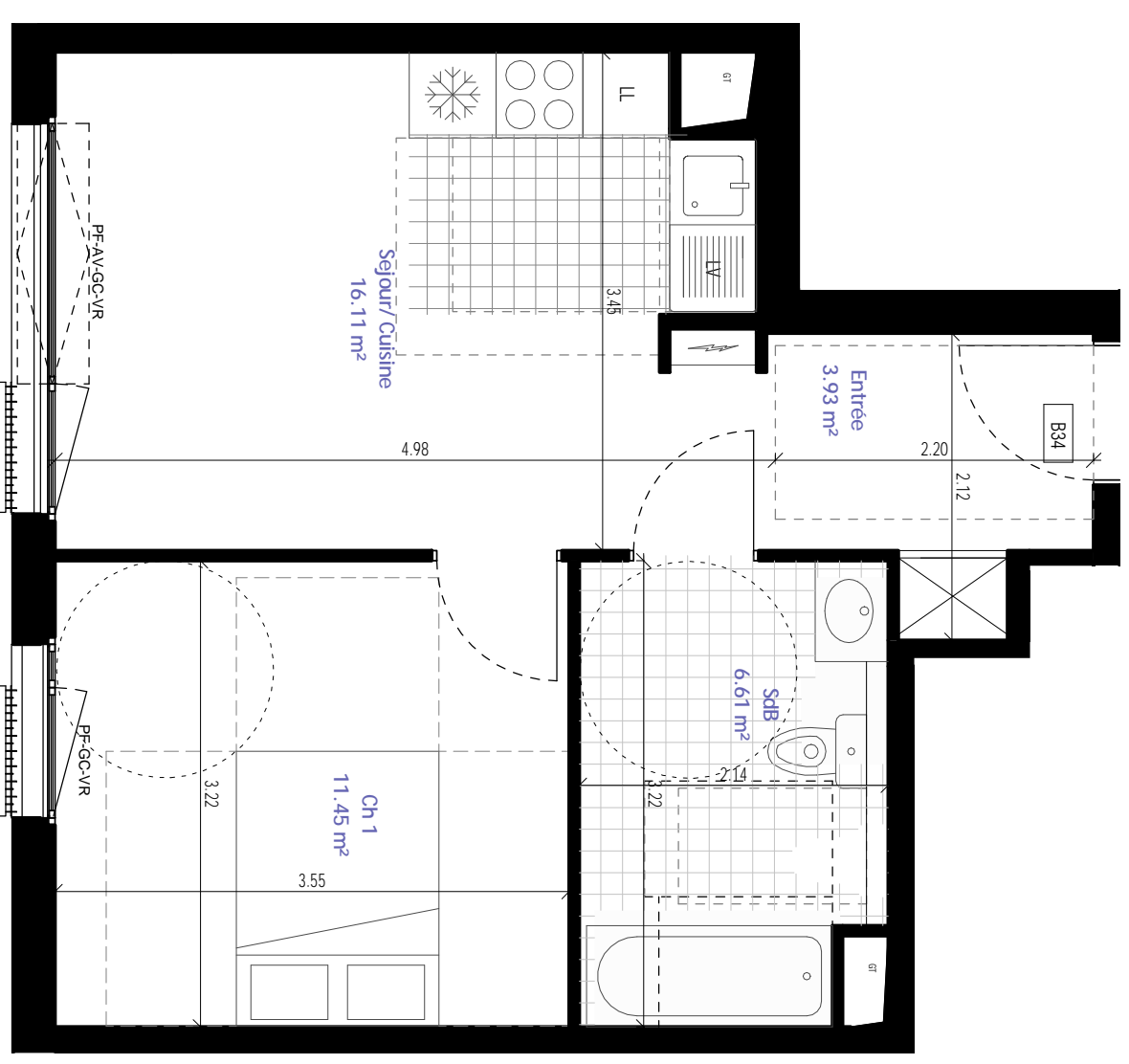


A PARIS
 9 - 11 Rue de Toul - 75 012

BATIMENT B
 APPARTEMENT B34

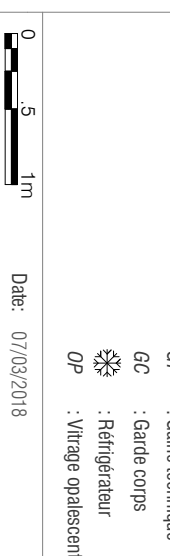


Nom	Surface (SHAB)
Surface Interieure	3.93 m ²
Entrée	16.11 m ²
Sejour/ Cuisine	11.45 m ²
Ch 1	6.61 m ²
SDB	38.10 m ²



NOTA : La surface habitable des placards est incluse dans celle des pieces attenantes

Code	Description
VC	: Volet Couissant
VR	: Volet Roulant
F	: Fenêtre
PF	: Porte-fenêtre
PFF	: Porte-fenêtre fixe
AV	: Allège vitrée
AP	: Allège pleine
SDB	: Salle de bain
SDE	: Salle d'eau
WC	: Sanitaires
LV	: Lave vaisselle
LL	: Lave linge
GT	: Gaine technique
GC	: Garde corps
OP	: Réfrigérateur
OP	: Vitrage opalescent



NOTA : "Le présent plan exprime la figure et la disposition générale de l'appartement. Les surfaces et cotes sont approximatives. Des modifications peuvent intervenir en fonction des nécessités techniques, des contraintes de la réalisation et/ou des impératifs réglementaires, tant en ce qui concerne la surface que l'emplacement, les dimensions ou le nombre, l'aménagement et/ou des éléments d'équipement. Les canalisations, rebombées, soffites et faux plafonds ne sont pas mentionnés, ou le sont à titre indicatif pour celles et ceux éventuellement déjà connus à la date d'établissement du présent document."