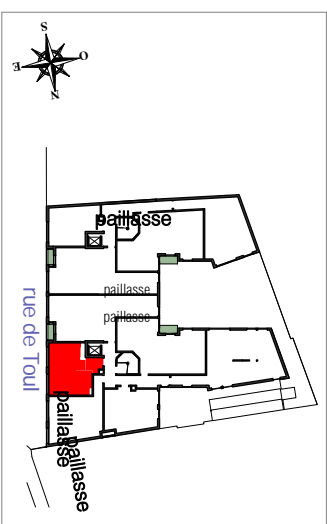




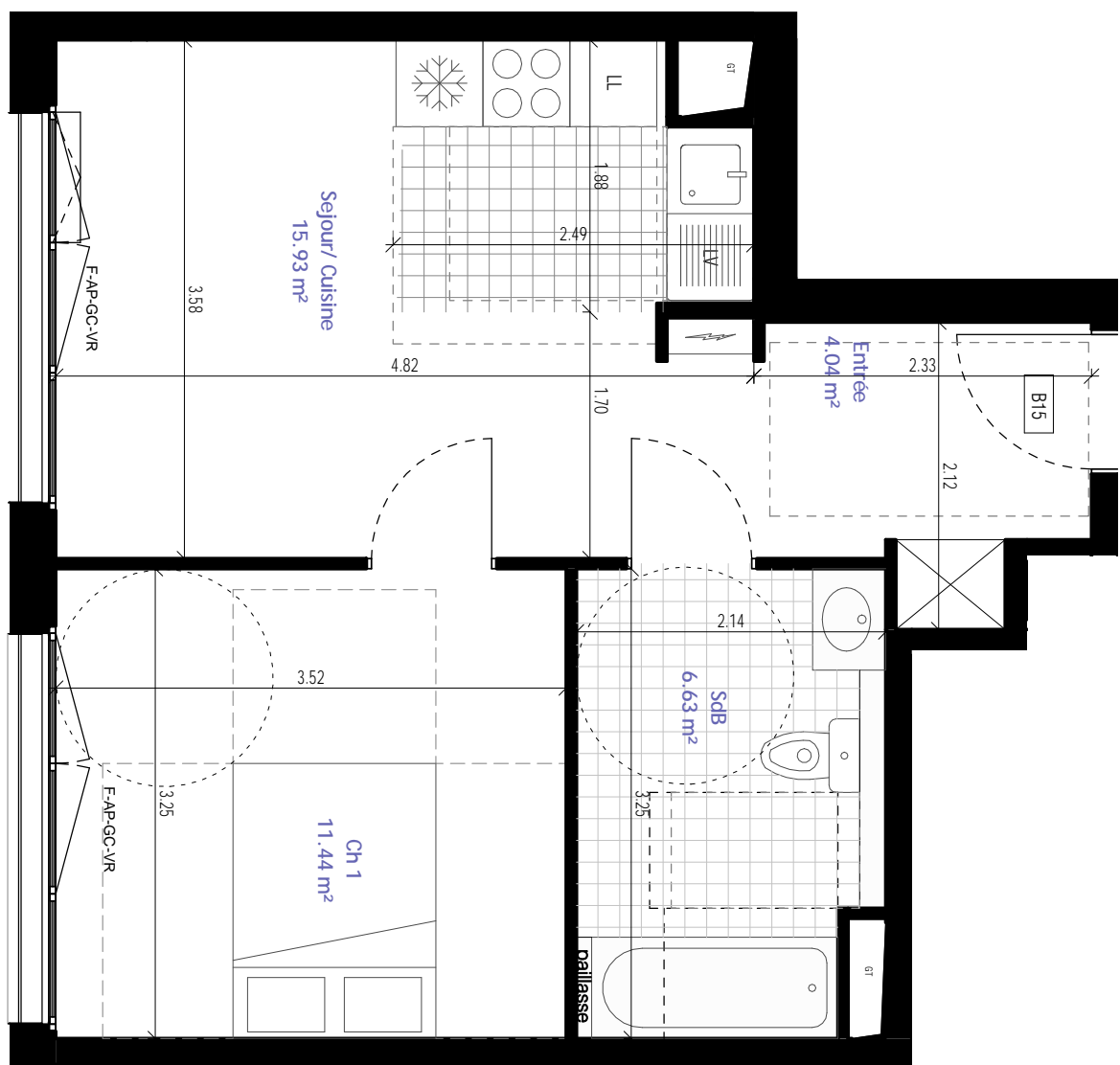
BATIMENT B
 APPARTEMENT B15



A PARIS
 9 - 11 Rue de Toul - 75 012



Nom	Surface (SHAB)
Surface Interieure	4.04 m ²
Entree	15.93 m ²
Sejour/ Cuisine	11.44 m ²
Ch 1	6.63 m ²
SdB	38.04 m ²



NOTA : "Le présent plan exprime la figure et la disposition générale de l'appartement. Les surfaces et cotes sont approximatives. Des modifications peuvent intervenir en fonction des nécessités techniques, des contraintes de la réalisation et/ou des impératifs réglementaires, tant en ce qui concerne la surface que l'emplacement, les dimensions ou le nombre, l'aménagement et/ou des éléments d'équipement. Les canalisations, retombées, soffites et faux plafonds ne sont pas mentionnés, ou le sont à titre indicatif pour celles et ceux éventuellement déjà connus à la date d'établissement du présent document."

R+1
 T2

NOTA : La surface habitable des placards est incluse dans celle des pièces attenantes

LEGENDE

	VC : Volet Couissant
	VR : Volet Roulant
	F : Fenêtre
	PF : Porte-fenêtre
	PFF : Porte-fenêtre fixe
	AV : Allège vitrée
	AP : Allège pleine
	SdB : Salle de bain
	SdE : Salle de bain
	WC : Sanitaires
	LV : Lave vaisselle
	LL : Lave linge
	GT : Gaine technique
	GC : Garde corps
	OP : Réfrigérateur
	OP : Vitrage opalescent

