

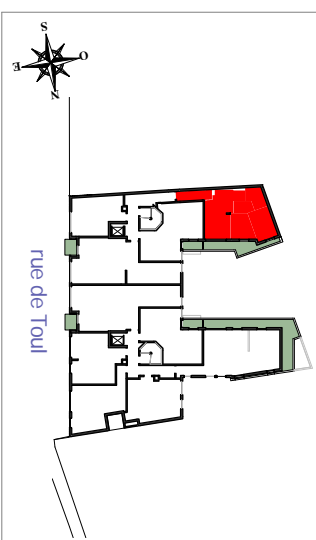


BATIMENT A
APPARTEMENT A43

9 - 11 Rue de Toul - 75 012



A PARIS



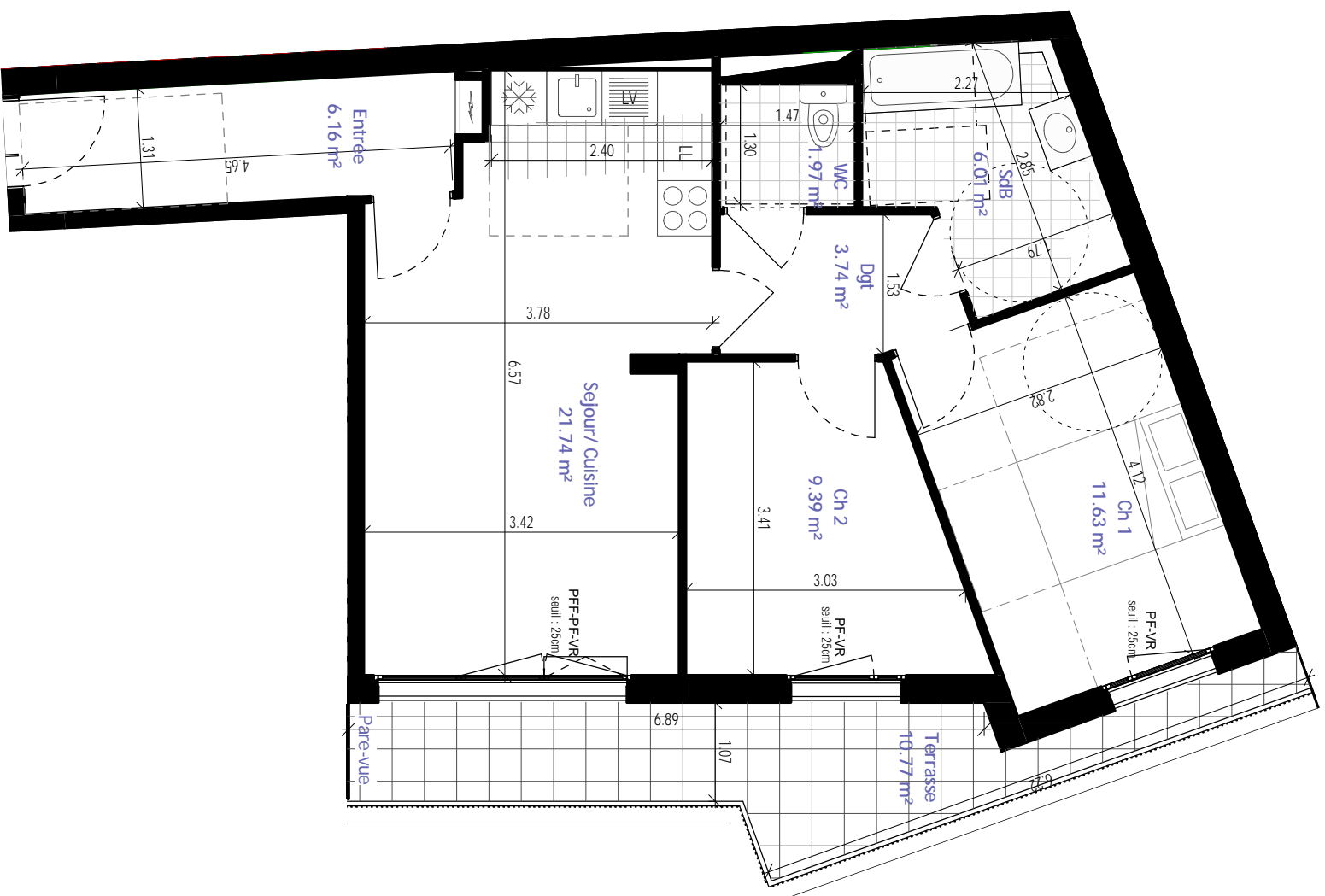
R+4
T3

Nom	Surface (SHAB)
Surface Interieure	6.16 m ²
Entrée	21.74 m ²
Sejour/ Cuisine	11.63 m ²
Ch 1	9.39 m ²
Ch 2	6.01 m ²
SdB	1.97 m ²
WC	3.74 m ²
Dgt	60.64 m ²
Surface Exterieure	10.77 m ²
Terrasse	10.77 m ²

NOTA : La surface habitable des placards est incluse dans celle des pieces attenantes

VC	: Volet Couissant
VR	: Volet Roulant
F	: Fenêtre
PF	: Porte-fenêtre
PFF	: Porte-fenêtre fixe
AV	: Alliage vitrée
AP	: Alliage pleine
SdB	: Salle de bain
SdE	: Salle d'eau
WC	: Sanitaires
LV	: Lave vaisselle
LL	: Lave linge
GT	: Gaine technique
GC	: Garde corps
OP	: Réfrigérateur
OP	: Vitrage opalescent

0 5 1m Date: 07/03/2018



NOTA : "Le présent plan exprime la figure et la disposition générale de l'appartement. Les surfaces et cotes sont approximatives. Des modifications peuvent intervenir en fonction des nécessités techniques, des contraintes de la réalisation et/ou des impératifs réglementaires, tant en ce qui concerne la surface que l'emplacement, les dimensions ou le nombre, l'aménagement et/ou des éléments d'équipement. Les canalisations, rebornées, soffites et faux plafonds ne sont pas mentionnés, ou le sont à titre indicatif pour cotes et ceux éventuellement déjà connus à la date d'établissement du présent document."