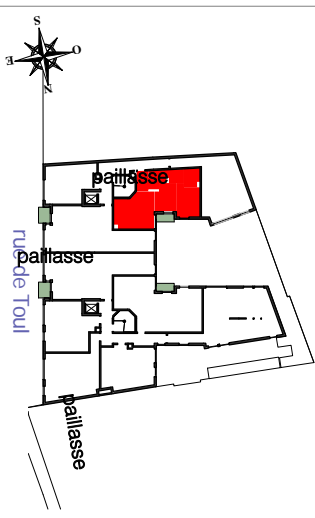




A PARIS

9 - 11 Rue de Toul - 75 012

BATIMENT A
APPARTEMENT A24



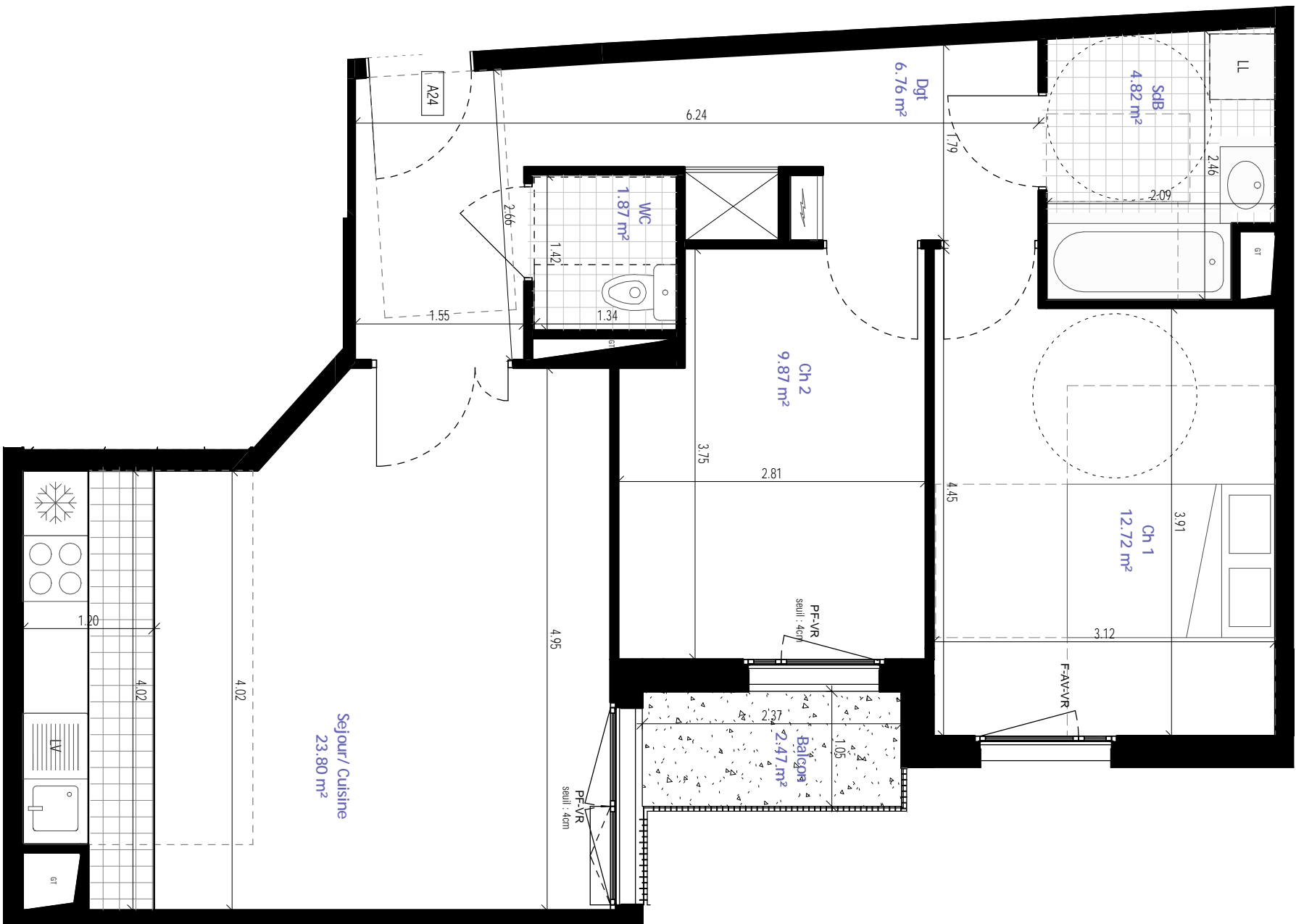
R+2
T3

Nom	Surface (SHAB)
Surface Interieure	4.09 m ²
Entrée	23.80 m ²
Sejour/ Cuisine	12.72 m ²
Ch 1	9.87 m ²
Ch 2	4.82 m ²
SdB	1.87 m ²
WC	6.76 m ²
Dgt	63.93 m ²
Surface Extérieure	2.47 m ²
Balcon	2.47 m ²

NOTA : La surface habitable des placards est incluse dans celle des pieces attenantes

VC	: Volet Couissant
VR	: Volet Roulant
F	: Fenêtre
PF	: Porte-fenêtre
PFF	: Porte-fenêtre fixe
AV	: Alliage vitré
AP	: Alliage pleine
SdB	: Salle de bain
SdE	: Salle d'eau
WC	: Sanitaires
LV	: Lave vaisselle
LL	: Lave linge
GT	: Gaine technique
GC	: Garde corps
OP	: Réfrigérateur
	: Vitrage opalescent

0 5 1m Date: 07/03/2018



Sejour/ Cuisine
23.80 m²

Ch 2
9.87 m²

Ch 1
12.72 m²

SdB
4.82 m²

WC
1.87 m²

Balcon
2.47 m²

Dgt
6.76 m²

NOTA : "Le présent plan exprime la figure et la disposition générale de l'appartement. Les surfaces et cotes sont approximatives. Des modifications peuvent intervenir en fonction des nécessités techniques, des contraintes de la réalisation et/ou des impératifs réglementaires, tant en ce qui concerne la surface que l'emplacement, les dimensions ou le nombre, l'aménagement et/ou des éléments d'équipement. Les canalisations, retombees, soffites et faux plafonds ne sont pas mentionnés, ou le sont à titre indicatif pour celles et ceux éventuellement déjà connus à la date d'établissement du présent document."