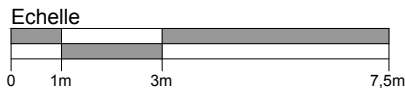
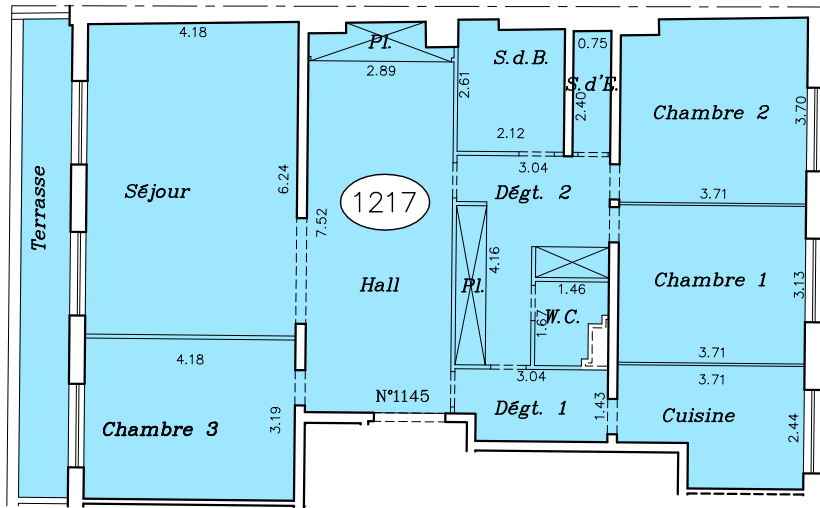


Rue Saint-Didier



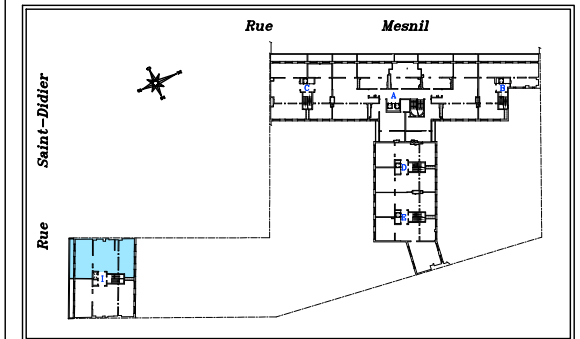
NOTA : Document issu du plan dressé par notre cabinet en septembre 2012 (Cde 86216).

Définition de la superficie privative (Décret n°97-532 du 23 mai 1997).
 [...] La superficie de la partie privative d'un lot [...] est la superficie des planchers des locaux clos et couverts après déduction des surfaces occupées par les murs, cloisons, marches et cages d'escaliers, gaines, embrasures de portes et de fenêtres. Il n'est pas tenu compte des planchers des parties de locaux d'une hauteur inférieure à 1.80m.

Perl.

**VILLE DE PARIS
 (75016)
 17 à 21, Rue Mesnil
 48, Rue Saint-Didier**

PLAN DE SITUATION



Appartement n° 1145- Lot n° 1217
 7^{ème} Etage - Escalier I

Tableau des superficies (exprimées en m ²)	
Hall / Pl.	22.0
Cuisine	7.8
Séjour	25.8
Chambre 1	11.6
Chambre 2	13.4
Chambre 3	13.3
Dégagement 1	4.1
Dégagement 2 / Pl.	9.9
Salle de Bains	5.3
Salle d'Eau	1.8
W.C.	2.1
Superficie Totale Privative	117.1
Terrasse	9.3

D. 02849 / Cde 94792
 Réf. Informatique
 VE__07A1
 Dressé le 13/07/2017

