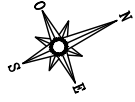
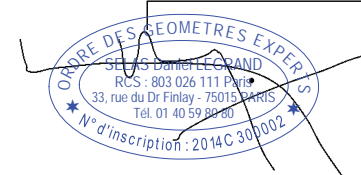


vers la Rue Mesnil

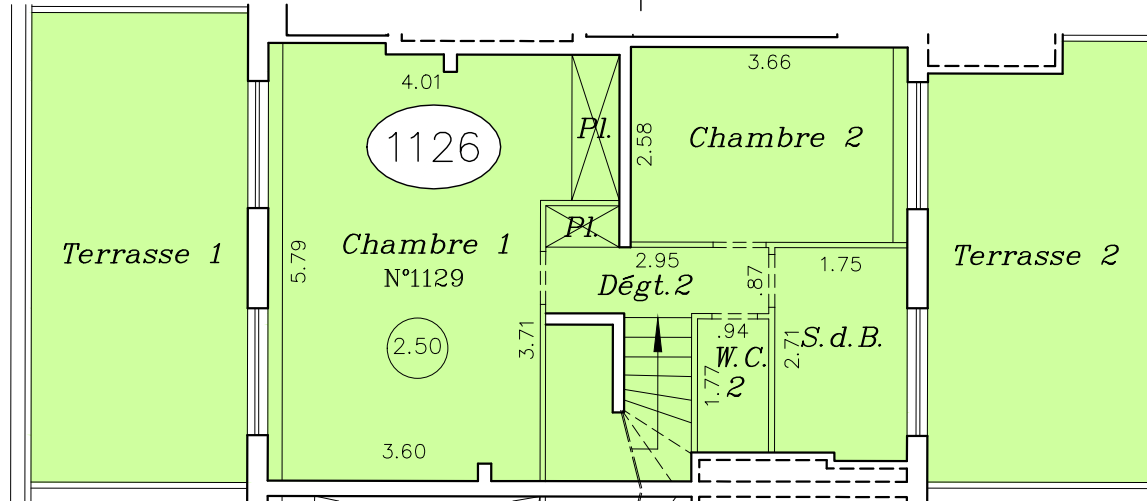


10^{ème} Etage

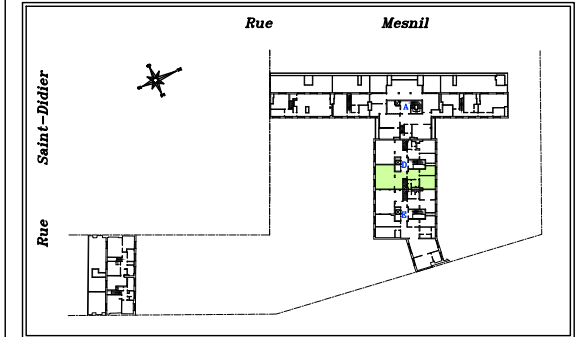


Perl.

VILLE DE PARIS
(75016)
17 à 21, Rue Mesnil
48, Rue Saint-Didier



PLAN DE SITUATION



Duplex n° 1129 - Lot n° 1126
9^{ème} et 10^{ème} Etage - Escalier D

9^{ème} Etage

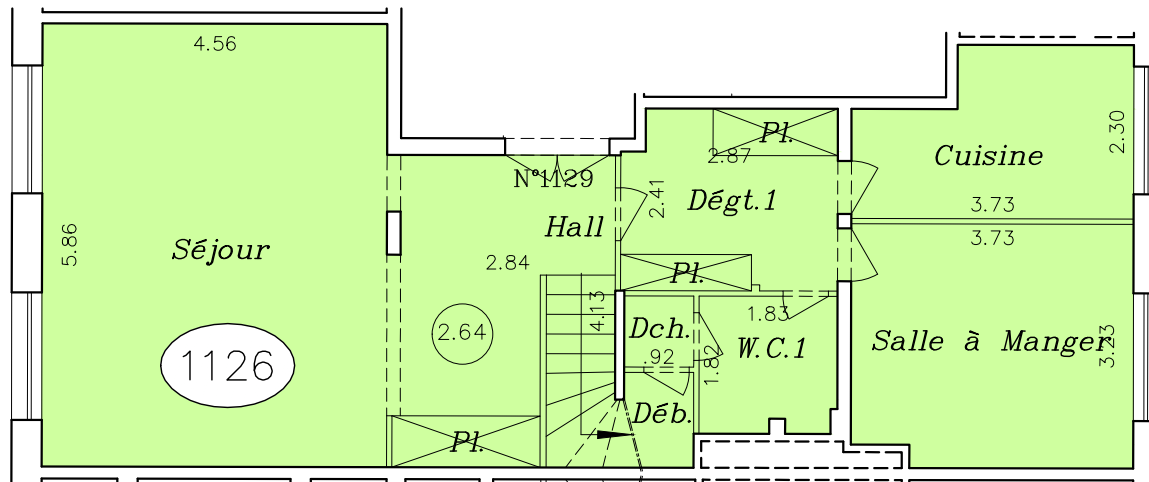


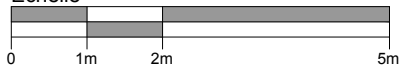
Tableau des superficies (exprimées en m ²)	
Hall / Séjour / Pl.	36,5
Salle à Manger	11,8
Cuisine	7,4
Chambre 1 / Pl.	22,5
Chambre 2	9,4
Dégagement 1 / Pl.	6,7
Dégagement 2 / Pl.	3,2
Débarras	0,8
Salle de Bains	4,9
Douche	0,9
W.C.1	3,2
W.C.2	1,7
Superficie Totale Privative	109,0
Terrasses	34,3

NOTA : Document issu du plan dressé par notre cabinet en septembre 2012 (Cde 96216).

Définition de la superficie privative (Décret n°97-532 du 23 mai 1997).

[...] La superficie de la partie privative d'un lot [...] est la superficie des planchers des locaux clos et couverts après déduction des surfaces occupées par les murs, cloisons, marches et cages d'escaliers, gaines, embrasures de portes et de fenêtres. Il n'est pas tenu compte des planchers des parties de locaux d'une hauteur inférieure à 1,80m.

Echelle



D. 02849 / Cde 94912

Réf. Informatique

VE__09A1

Dressé le 13/07/2017

