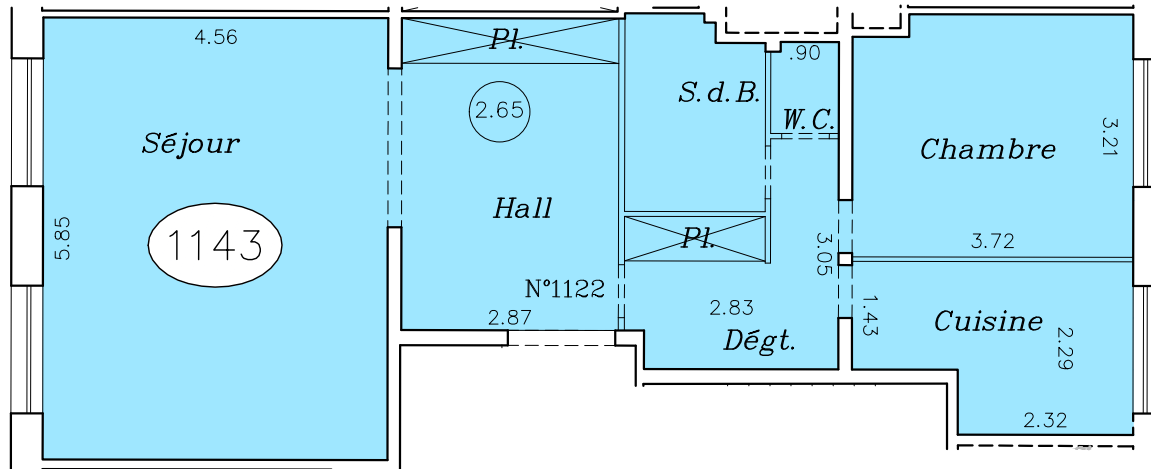
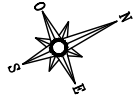


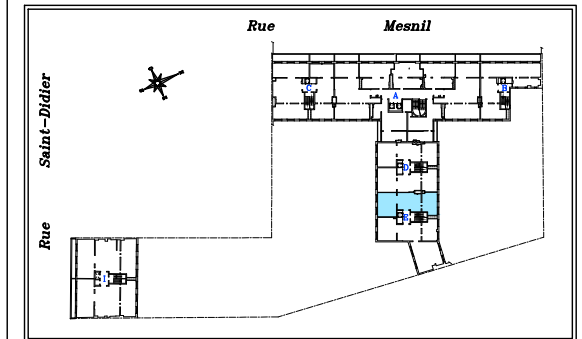
vers la Rue Mesnil



**Perl.**

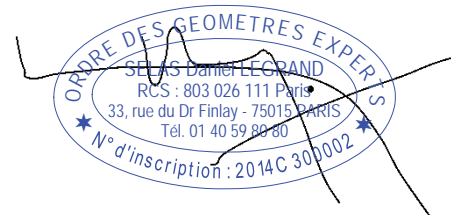
**VILLE DE PARIS  
(75016)  
17 à 21, Rue Mesnil  
48, Rue Saint-Didier**

PLAN DE SITUATION



Appartement n° 1122 - Lot n° 1143  
7<sup>ème</sup> Etage - Escalier E

Tableau des superficies (exprimées en m <sup>2</sup> )	
Hall / Pl.	11.8
Cuisine	7.3
Séjour	26.6
Chambre	11.7
Dégagement / Pl.	6.5
Salle de Bains	4.6
W.C.	1.1
Superficie Totale Privative	69.6



Echelle



NOTA : Document issu du plan dressé par notre cabinet en septembre 2012 (Cde 86216).

Définition de la superficie privative (Décret n°97-532 du 23 mai 1997).  
[...] La superficie de la partie privative d'un lot [...] est la superficie des planchers des locaux clos et couverts après déduction des surfaces occupées par les murs, cloisons, marches et cages d'escaliers, gaines, embrasures de portes et de fenêtres. Il n'est pas tenu compte des planchers des parties de locaux d'une hauteur inférieure à 1.80m.

D. 02849 / Cde 94912  
Réf. Informatique  
VE\_\_07A1  
Dressé le 13/07/2017

