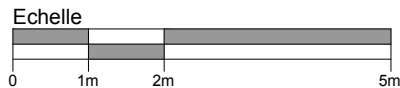
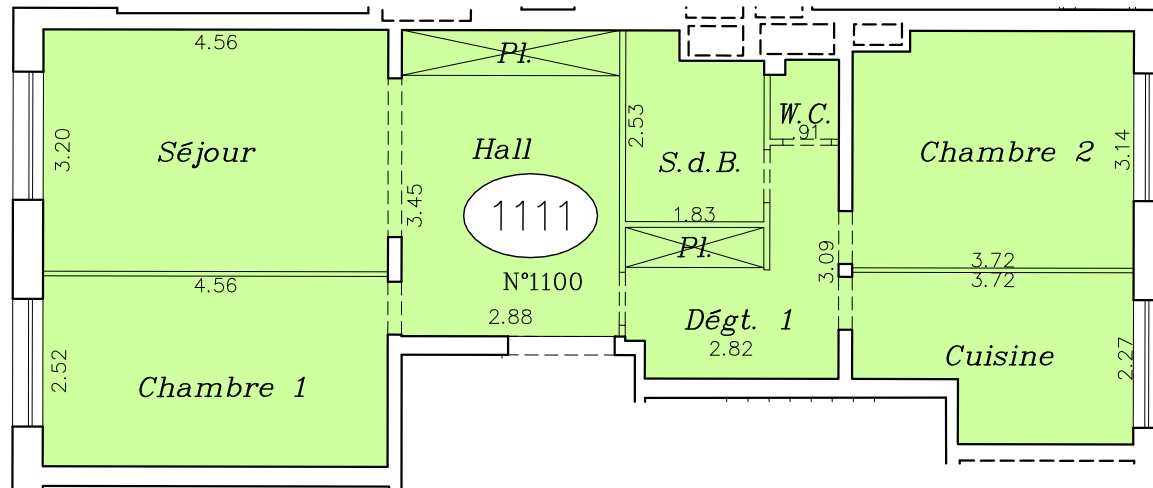
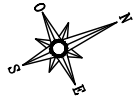


vers la Rue Mesnil



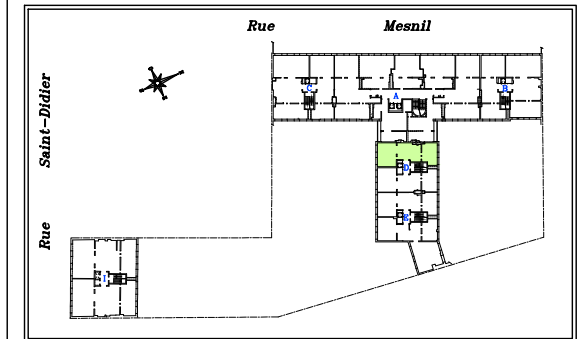
NOTA : Document issu du plan dressé par notre cabinet en septembre 2012 (Cde 86216).

Définition de la superficie privée (Décret n°97-532 du 23 mai 1997).  
 [...] La superficie de la partie privée d'un lot [...] est la superficie des planchers des locaux clos et couverts après déduction des surfaces occupées par les murs, cloisons, marches et cages d'escaliers, gaines, embrasures de portes et de fenêtres. Il n'est pas tenu compte des planchers des parties de locaux d'une hauteur inférieure à 1.80m.

**Perl.**

**VILLE DE PARIS  
 (75016)  
 17 à 21, Rue Mesnil  
 48, Rue Saint-Didier**

PLAN DE SITUATION



Appartement n° 1100 - Lot n° 1111  
 2<sup>ème</sup> Etage - Escalier D

Tableau des superficies (exprimées en m <sup>2</sup> )	
Hall / Pl.	11.7
Cuisine	7.2
Séjour	14.5
Chambre 1	11.5
Chambre 2	11.5
Dégagement 1 / Pl.	6.5
Salle de Bains	4.2
W.C.	0.9
<b>Superficie Totale Privative</b>	<b>68.0</b>

D. 02849 / Cde 94912  
 Réf. Informatique  
 VE\_\_02A1  
 Dressé le 13/07/2017

