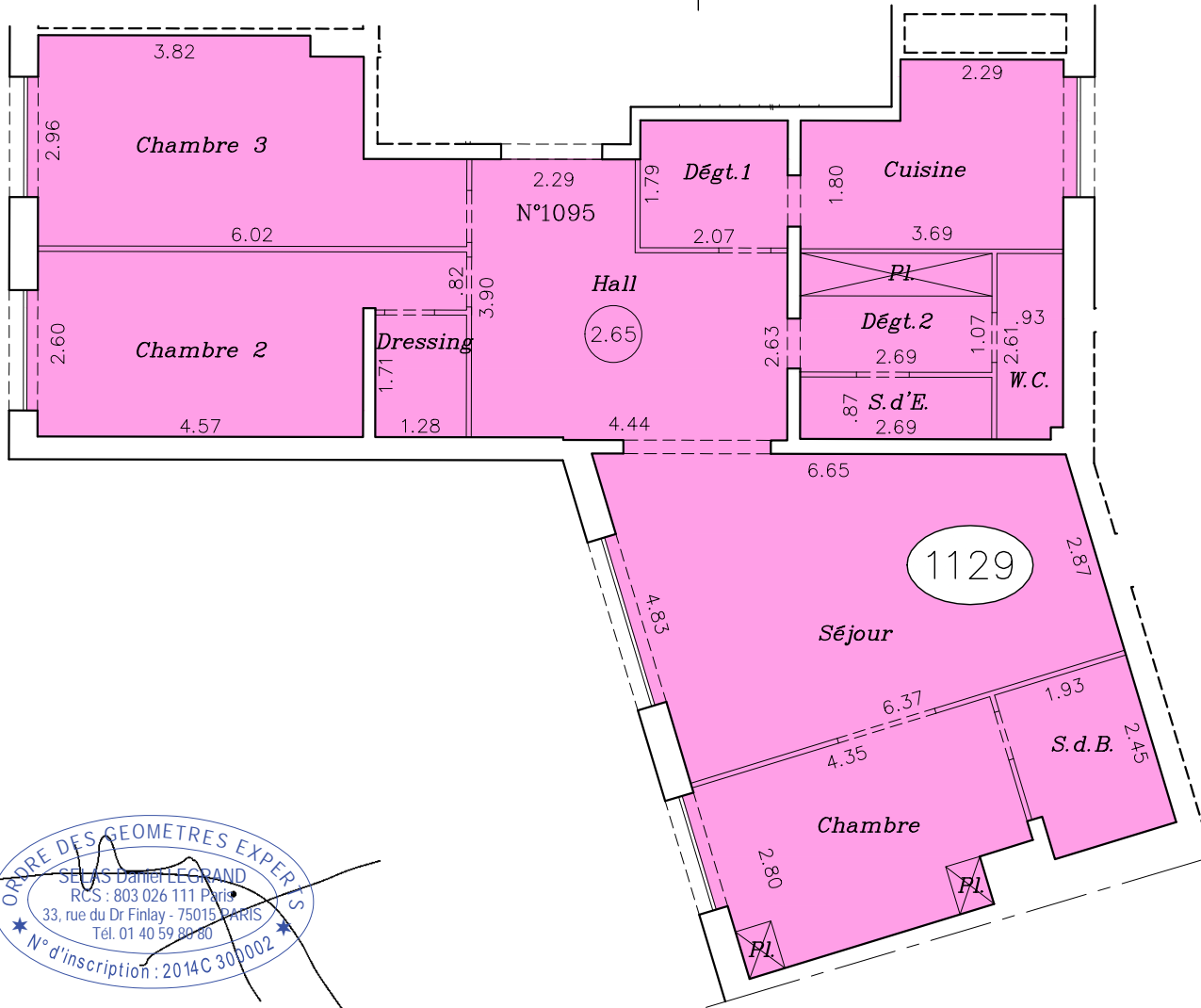
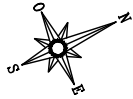
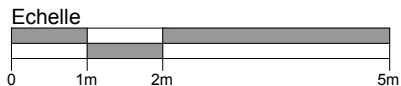
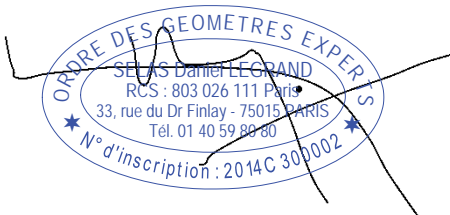


vers la Rue Mesnil



1129



NOTA : Document issu du plan dressé par notre cabinet en septembre 2012 (Cde 86216).

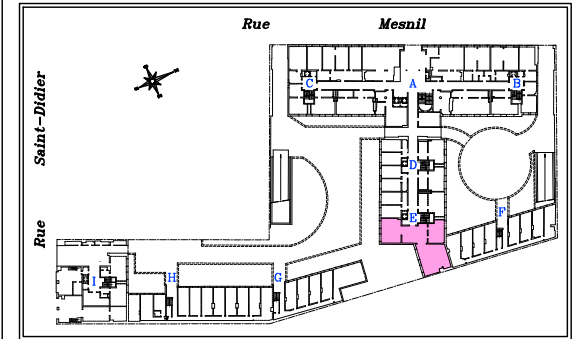
Définition de la superficie privative (Décret n°97-532 du 23 mai 1997).

[...] La superficie de la partie privative d'un lot [...] est la superficie des planchers des locaux clos et couverts après déduction des surfaces occupées par les murs, cloisons, marches et cages d'escaliers, gaines, embrasures de portes et de fenêtres. Il n'est pas tenu compte des planchers des parties de locaux d'une hauteur inférieure à 1.80m.

Perl.

VILLE DE PARIS
(75016)
17 à 21, Rue Mesnil
48, Rue Saint-Didier

PLAN DE SITUATION



Appartement n° 1095 - Lot n° 1129
Rez-de-Chaussée - Escalier E

Tableau des superficies (exprimées en m ²)	
Hall	14.6
Cuisine	8.6
Séjour	24.6
Chambre / Pl.	11.7
Chambre 2	13.1
Chambre 3	15.1
Dressing	2.2
Dégagement 1	3.7
Dégagement 2 / Pl.	4.5
Salle de Bains	4.6
Salle d'Eau	2.3
W.C.	2.4
Superficie Totale Privative	107.4

D. 02849 / Cde 94912
Réf. Informatique
VE__RCA1
Dressé le 13/07/2017

