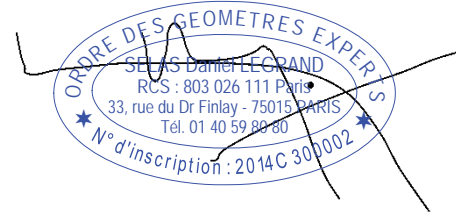
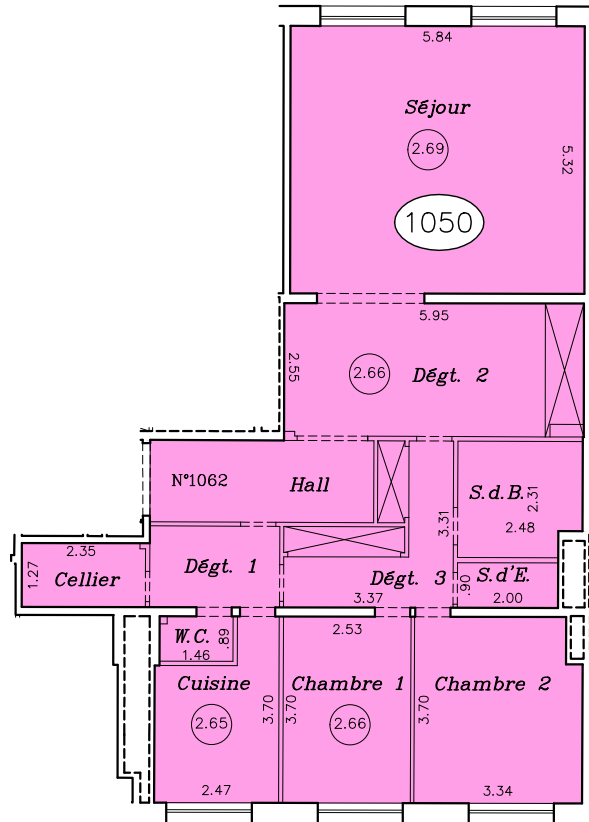


Rue Mesnil

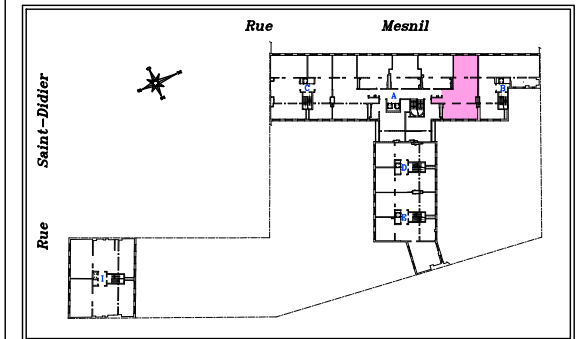


Perl.

VILLE DE PARIS
(75016)
17 à 21, Rue Mesnil
48, Rue Saint-Didier



PLAN DE SITUATION

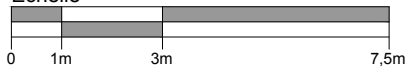


Appartement n° 1062 - Lot n° 1050
6^{ème} Etage - Escalier A

Tableau des superficies (exprimées en m ²)	
Hall	7.2
Cuisine	7.5
Séjour	31.0
Chambre 1	9.4
Chambre 2	12.1
Dégagement 1	4.2
Dégagement 2 / Pl.	15.5
Dégagement 3 / Pl.	7.8
Cellier	3.1
Salle de Bains	5.5
Salle d'Eau	1.8
W.C.	1.3
Superficie Totale Privative	106.4

NOTA : Document issu du plan dressé par notre cabinet en septembre 2012 (Cde 86216).

Echelle



Définition de la superficie privative (Décret n°97-532 du 23 mai 1997).
[...] La superficie de la partie privative d'un lot [...] est la superficie des planchers des locaux clos et couverts après déduction des surfaces occupées par les murs, cloisons, marches et cages d'escaliers, gaines, embrasures de portes et de fenêtres. Il n'est pas tenu compte des planchers des parties de locaux d'une hauteur inférieure à 1.80m.

D. 02849 / Cde 94912
Réf. Informatique
VE__06A1
Dressé le 13/07/2017

