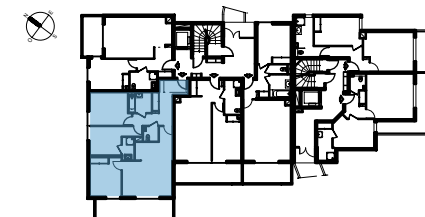




49, avenue Reine Victoria  
06000 NICE

LOCALISATION



Bâtiment B.  
4 Pièces n° 04  
Rez de Jardin

Hall + Placard	12,90 m <sup>2</sup>
Séjour + Cuisine	26,25 m <sup>2</sup>
Chambre 1 + Placard	11,95 m <sup>2</sup>
Chambre 2	11,10 m <sup>2</sup>
Chambre 3	12,85 m <sup>2</sup>
Salle de Bains	4,45 m <sup>2</sup>
Salle d'Eau	2,75 m <sup>2</sup>
WC	2,25 m <sup>2</sup>

Total Surfaces Habitables 84,50 m<sup>2</sup>

Terrasse 15,30 m<sup>2</sup>

Jardin 39,00 m<sup>2</sup>

Juin 2017



"La société se réserve le droit d'apporter des modifications qui seraient dues à des impératifs d'ordre technique ou administratif.  
Les cotes sont mentionnées à titre indicatif".