

PROGRAMME : 40, Bd Général Leclerc

PLAN DE VENTE DU LOT N°4 – Rez-de-chaussée

**Perl.**

92200 NEUILLY-SUR-SEINE  
n°40, boulevard du Général Leclerc

LÉGENDE :

- 1 Numéro du lot de copropriété
- hsp  
2,81 Hauteur sous plafond
- bec Ballon d'eau chaude

Les désignations des pièces ont été déterminées en fonction des signes apparents constatés lors du mesurage.

PLAN DE SITUATION

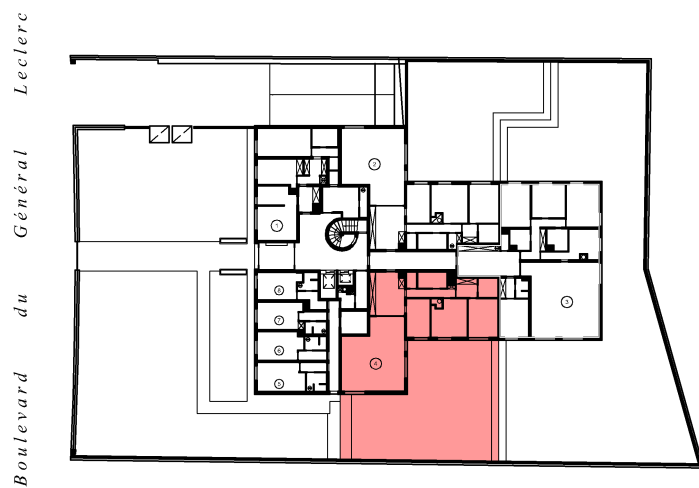


TABLEAU DES SUPERFICIES

SUPERFICIE PRIVATIVE

Entrée	14,00m <sup>2</sup>
Séjour	40,40m <sup>2</sup>
Chambre n°1	12,50m <sup>2</sup>
Chambre n°2	11,50m <sup>2</sup>
Cuisine	8,80m <sup>2</sup>
Salle de bains n°1	4,60m <sup>2</sup>
Salle de bains n°2	3,70m <sup>2</sup>
Wc	1,60m <sup>2</sup>
Dégagement n°1	4,30m <sup>2</sup>
Dégagement n°2	4,00m <sup>2</sup>

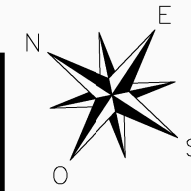
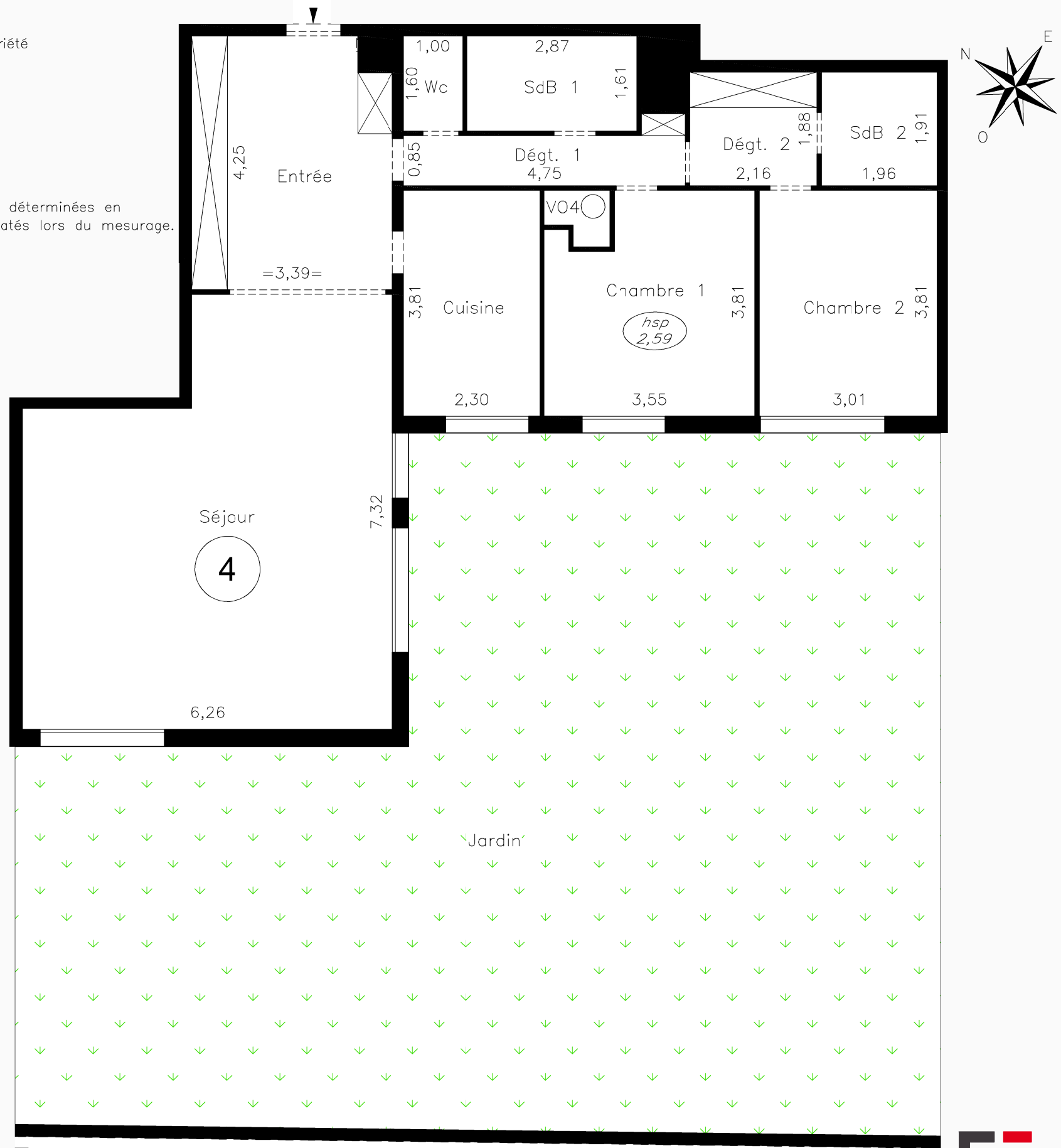
S=105,40 m<sup>2</sup>

SUPERFICIE DES ANNEXES

Jardin	148,30m <sup>2</sup>
--------	----------------------

Cette superficie a été calculée après mesurage sur le site en septembre 2013, conformément à l'article 46 de la loi du 10 juillet 1965 modifiée par la loi n°96-1107 du 18 décembre 1996 (dite Loi CARREZ).

**Cabinet Denis BRACHET**  
Géomètre-Expert D.P.L.G.  
Expert près la Cour d'Appel de Paris  
17, rue du Sergent Bauchat - 75012 PARIS  
Tél. : 01.44.74.36.80 - Fax : 01.44.74.36.89  
paris@cabinet-brachet.fr



DOSSIER : 17 0105	DATE : 11 juillet 2017	INDICE : c
----------------------	---------------------------	------------

