

NOTA : Des modifications sont susceptibles d'être apportées en fonction des nécessités techniques et administratives pour les dimensions libres, soffites, faux-plafonds. Les équipements et réseaux divers, les appareillages électriques, leur nature et leur nombre sont donnés à titre indicatif. Les caractéristiques ne sont pas figurées. Les appareillages électriques ne sont pas fournis.

**Edouard Denis**

**Perl.**

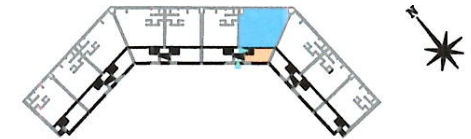
**SNC FONCIER & AMENAGEMENT**



**Résidence Grand Cap**

777, bd Georges Selliez  
83420 LA CROIX VALMER

**Bâtiment C**  
**STUDIO - 3122 - 1er étage**



**Tableau des Surfaces**

séjour/kitch.	27.10m <sup>2</sup>
salle d'eau	1.75m <sup>2</sup>
wc	0.86m <sup>2</sup>
<b>surface Habitable</b>	<b>29.71m<sup>2</sup></b>
terrasse couverte	6.39m <sup>2</sup>

PL: placard  
GT: gaine technique

HSP: hauteur sous plafond  
HP: hauteur poutre

septembre 2017