

Edouard Denis

Perl.

SNC FONCIER & AMENAGEMENT



Résidence Grand Cap

777, bd Georges Selliez
83420 LA CROIX VALMER

Bâtiment C
STUDIO - 3120 - 1er étage

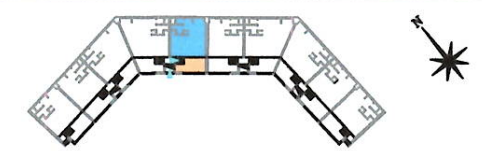


Tableau des Surfaces

séjour/kitch.	21.24m ²
salle d'eau	1.77m ²
wc	0.89m ²
surface Habitable	23.90m²
terrasse couverte	7.24m ²

NOTA : Des modifications sont susceptibles d'être apportées en fonction des nécessités techniques et administratives pour les dimensions libres, soffites, faux-plafonds. Les équipements et réseaux divers, les appareillages électriques, leur nature et leur nombre sont donnés à titre indicatif. Les caractéristiques ne sont pas figurées. Les appareillages électriques ne sont pas fournis.

PL: placard
GT: gaine technique
HSP: hauteur sous plafond
HP: hauteur poutre
septembre 2017