

Edouard Denis

Perl.

SNC FONCIER & AMENAGEMENT



Résidence Grand Cap

777, bd Georges Selliez
83420 LA CROIX VALMER

Bâtiment B
STUDIO - 2110 - 1er étage

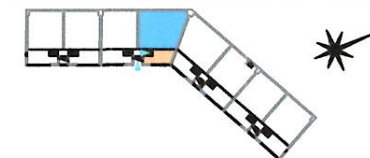


Tableau des Surfaces

| | |
|--------------------------|---------------------------|
| séjour/kitch. | 27.84m ² |
| salle d'eau | 1.73m ² |
| wc | 0.95m ² |
| surface Habitable | 30.52m² |
| terrasse couverte | 7.02m ² |

NOTA : Des modifications sont susceptibles d'être apportées en fonction des nécessités techniques et administratives pour les dimensions libres, soffites, faux-plafonds. Les équipements et réseaux divers, les appareillages électriques, leur nature et leur nombre sont donnés à titre indicatif. Les caractéristiques ne sont pas figurées.

PL: placard
GT: gaine technique

HSP: hauteur sous plafond
HP: hauteur poutre

septembre 2017