

Edouard Denis

Perl.

SNC FONCIER & AMENAGEMENT



Résidence Grand Cap

777, bd Georges Selliez
83420 LA CROIX VALMER

Bâtiment B
STUDIO - 2014 - RDJ

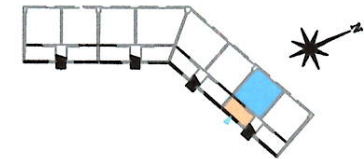


Tableau des Surfaces

séjour/kitch.	19.18m ²
salle d'eau	4.16m ²
surface Habitable	23.34m²
terrasse couverte (h>1.80m)	7.83m ²

NOTA : Des modifications sont susceptibles d'être apportées en fonction des nécessités techniques et administratives pour les dimensions libres, soffites, faux-plafonds. Les équipements et réseaux divers, les appareillages électriques, leur nature et leur nombre sont donnés à titre indicatif. Les caractéristiques ne sont pas figurées.

PL: placard
GT: gaine technique

HSP: hauteur sous
plafond
HP: hauteur poutre

septembre 2017